

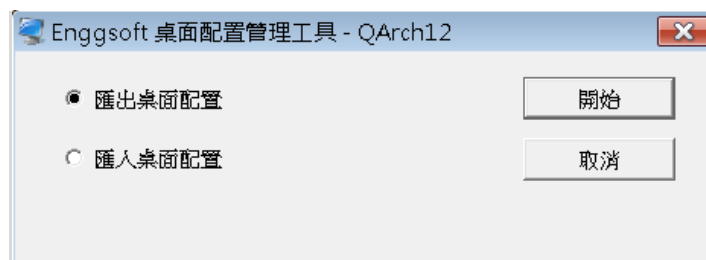
QuickArch 12 桌面配置管理工具

桌面配置管理工具是個獨立的程式，適用於 QuickArch 12(10.10.302)以上版本，主要用途是讓使用者可以備份各種 QuickArch 操作介面，甚至統合公司的繪圖作業環境。使用者必須依下列說明操作應用。

- 1、 從 windows 的 [開始] > [所有程式] > [QuickArch 12] > 點選[桌面配置管理工具]。



- 2、執行後會出現下方的對話框，點選[匯出桌面配置]，就會要求使用者儲存一個配置檔檔案名稱；點選[匯入桌面配置]，就可以選取一個原先備份的配置檔檔案名稱，將之前的配置匯入。



注意

- QuickArch 12 的程式必須先關閉，才能進行匯入匯出作業。
- 匯入時的螢幕解析度與所匯入檔案的解析不一樣時，就無法呈現與之前畫面一樣的配置，使用者必須自行配置；但是原有自訂的工具列都還是會匯入。
- 支援 Windows 7 與 XP 間的相互匯出匯入。